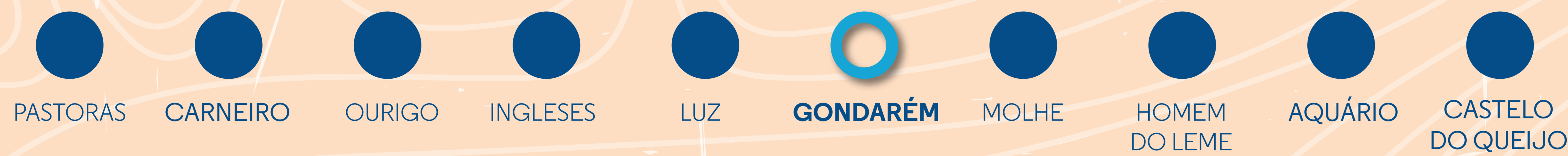
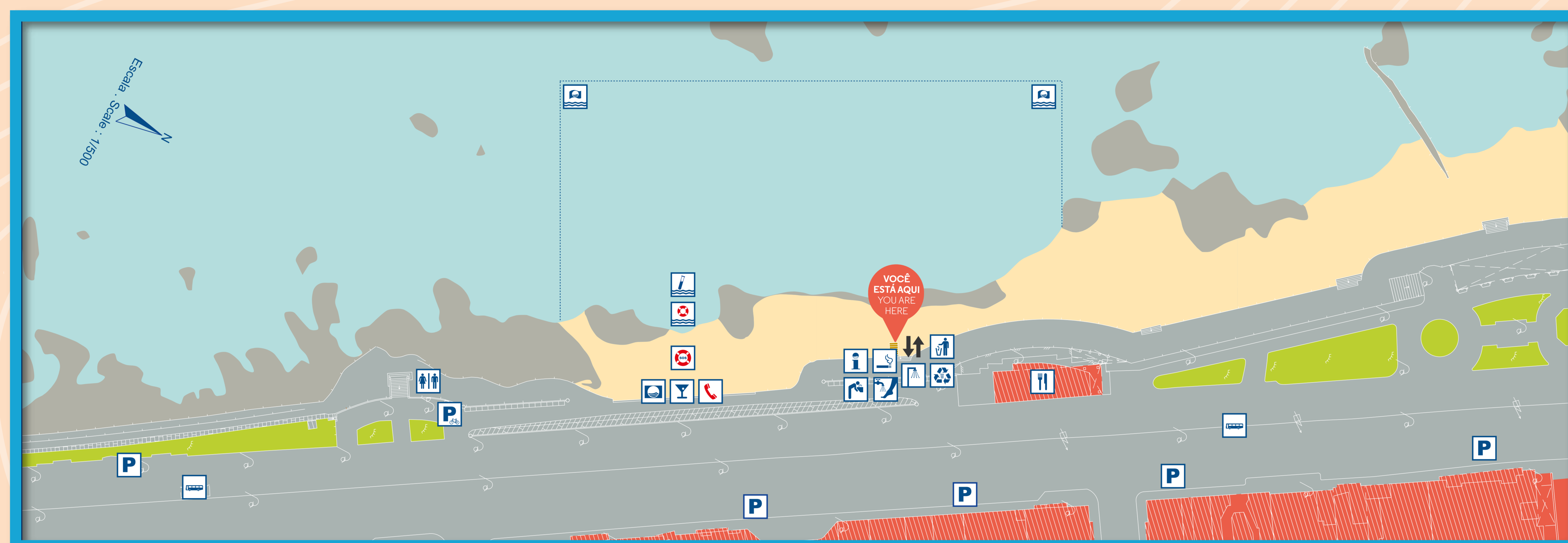


# PRAIA GONDARÉM

Época Balnear 2023 : 17 jun → 10 set  
2023 Bathing Season : 17 jun → 10 sep



## PRAIAS DO PORTO



### Programa Bandeira Azul

O Programa Bandeira Azul é um Programa de Educação para o Desenvolvimento Sustentável promovido em Portugal pela Associação Bandeira Azul da Europa (ABAE), Secção Portuguesa da Fundação de Educação Ambiental (FEE). Tem como objetivo educar para o desenvolvimento sustentável em praias costeiras, fluviais e lacustres, portos de recreio ou marítimas que se candidatam e que cumprem um conjunto de critérios que envolvem a educação ambiental, informação e sensibilização do público, a qualidade da água balnear, a gestão da praia/marina, e a segurança e serviços.

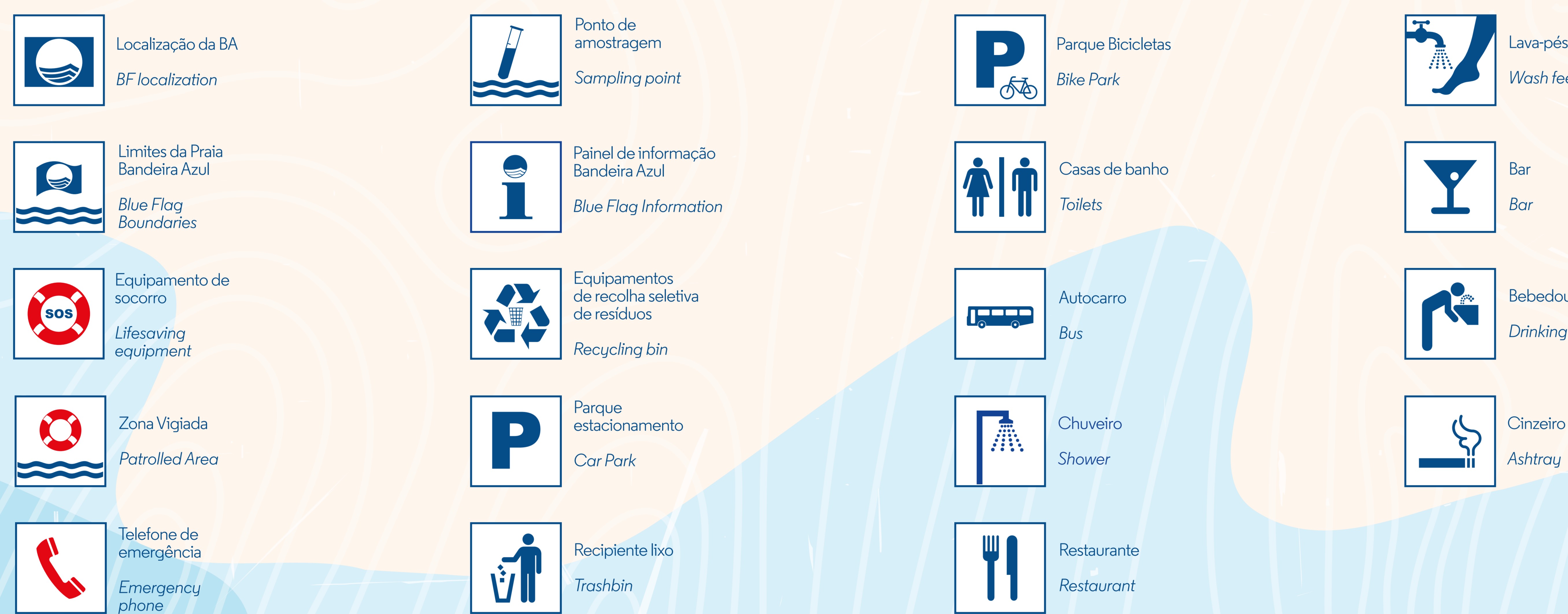
A Bandeira Azul é um símbolo de qualidade atribuído anualmente às praias e marinas que distingue o esforço de diversas entidades em tornar possível a coexistência do desenvolvimento local a par do respeito pelo ambiente, elevando o grau de consciencialização dos cidadãos em geral, e dos decisores em particular, para a necessidade de se proteger o ambiente marinho, costeiro e lacustre e incentivar a realização de ações concidentes à resolução dos problemas aí existentes. Para mais informações consulte a página: [www.abae.pt](http://www.abae.pt)

Aplicações para:

### Blue Flag Program

The Blue Flag is an International award given to beaches/marinas that meet a specific set of criteria concerning the sustainable development in the areas: Environmental information and education-coastal zone information an environmental, educational activities; Water quality - Compliance with standards for excellent bathing water quality; Environmental management - Cleanliness and recycle; Safety and services - Lifesaving and emergency plans. The Blue Flag will only be flying during the official bathing season and when all blue flag criteria are upheld. The Blue Flag Program in Portugal is held by Associação Bandeira Azul da Europa. For more information and a full set of criteria please log on to: [www.blueflag.org](http://www.blueflag.org)

Available apps:



**Descrição Geral**

A Praia de Gondarém, localizada na cidade do Porto, é de tipologia urbana. É uma praia com uma delgada língua de areia e com dois arcos de abrasão marítima que se destacam na paisagem. O nome desta praia compõe-se de dois étimos: «gund» que significa batalha e «rimis» descanso. Gondarém seria, portanto, «descanso na batalha». Foi durante anos conhecida como Praia da Conceição, nome da sua banheira mais popular. Com um paredão de pedra que a praia-mar encobria, esta zona balnear era sobretudo frequentada por crianças. Nesse tempo, o ritual de mudança da Praia da Conceição para a do Molhe simbolizava a passagem da infância à adolescência.

**General description**

The Gondarém Beach, located in the city of Porto, is a beach of urban typology. This beach has a thin strip of sand and two arches of marine abrasion that stand out in the landscape. The name of this beach is composed of two etymons: «gund» meaning battle and «rimis» meaning rest. Therefore, Gondarém can be translated as "rest in the battle". It was for years known as the "Conceição Beach", the name of the most popular women who bathed the children here. This beach was primarily frequented by children who enter the cold seawaters in search of protection. At that time, the ritual of changing from the Conceição beach to the Molhe Beach symbolizes the transition from childhood to adolescence.

### Contactos de Emergência Emergency Contacts

SOS <b>112</b>	Policia Marítima Coast Guard <b>91 635 29 54</b>	Linha Saúde 24 Saúde 24 line <b>808 24 24 24</b>
Bombeiros Fire Services <b>22 507 37 00</b>	Horário de salvamento Lifeguarding Schedule <b>9h30 - 19h30</b>	

### Código de conduta Conduct code

#### Bandeiras Flags

- Permitted to take a bath and swim provided all signs and recommendations are followed. Beach safe for general swimming. Respect lifeguard's indications.
- Cuidado, é proibido nadar. Watch out, swimming is prohibited.
- Perigo, é proibido entrar na água. Danger is forbidden to enter the water.
- Praia temporariamente sem vigilância. Beach temporarily unattended.
- Zona de Banhos. Bathing Area.

#### Atividades Interditas Prohibited Activities

- Veículos não autorizados. Unauthorized Vehicles
- Atriar lixo. Littering
- Campismo e Autocaravanas. Camping
- Fogo. Fires
- Atividades Desportivas. Sports Activities
- Pesca Desportiva. Fishing
- Animais domésticos. Pets
- Alimentar animais. Feed the birds
- Poluição Sonora. Sound Pollution
- Descarga de entulhos. Waste discharges

### Regras Segurança Safety Precautions

- Prefira praias vigiadas. Prefer beaches patrolled by lifeguarded.
- Respeite os sinais das bandeiras e as indicações do nadador salvador. Respect the signs of the flags and indications of the lifeguard.
- Não hesite em pedir socorro quando em dificuldade. Do not hesitate to ask for help when in trouble.
- Mantenha as crianças sob supervisão. Keep children under supervision.
- Procure tomar banho ou nadar acompanhado. Try taking a bath or swim together.
- Nade sempre paralelamente à costa sem se afastar demasiado. Swim along the shore, do not swim out to fairway or swim together.
- Respeite um intervalo de três horas, após uma refeição, antes de tomar banho. After eating, wait at least 3 hours to swim.
- Use sempre protector solar, chapéu e óculos de sol. Always wear sunscreen, hat and sunglasses.
- Cuidado, rochas escorregadias. Watch out, slippery rocks.
- Uso de calçado obrigatório na utilização de chuveiros. Mandatory footwear when using showers.
- Após longos períodos de exposição solar, não entre de repente na água. After prolonged Sun exposure, don't enter suddenly in water.
- Nunca tome banho sob influência de álcool ou droga. Never bathe under the influence of alcohol or drugs.
- Nunca nade contra a corrente. Never swim against the current.
- Nunca efetue saltos para a água. Do not dive.



### Inquérito Satisfação

A sua opinião é importante para nós! A Águas e Energia do Porto, EM pretende avaliar o grau de satisfação dos banhistas das praias do Porto de modo a promover a melhoria contínua da sua gestão. Partilhe a sua opinião e as suas sugestões através do site da Águas e Energia do Porto, EM ou através do QRcode.

Obrigado!  
Satisfaction Inquiry

Your feedback is important to us! Águas e Energia do Porto, EM want to assess the Porto beach goers' satisfaction in order to promote the continuous improvement of their management. Please share your opinion and suggestions through Águas e Energia do Porto, EM website or through the QRcode.

Thank you!

### Responsável Local Local Responsible

Águas e Energia do Porto, EM  
Contacto: 22 519 08 00  
[baes@digital.aguadoporto.pt](mailto:baes@digital.aguadoporto.pt)  
Se detetar anomalias nas praias, por favor avise-nos através do Whatsapp 967 265 870

### Coordenador Nacional National Coordinator

Associação Bandeira Azul de Ambiente e Educação - ABAAE  
Contacto: 21 394 27 40  
Email: [bandeira.azul@abae.pt](mailto:bandeira.azul@abae.pt)

### Coordenação Internacional do Programa International Coordinator

Friufsrådet  
Contacto: +45 70 22 24 27  
Email: [info@fee.global](mailto:info@fee.global)

DCS: [www.dcs.pt](http://www.dcs.pt)  
APA: [www.apambiente.pt](http://www.apambiente.pt)  
Autoridade Marítima Nacional: [www.amn.pt](http://www.amn.pt)  
SEPNA: [www.gnr.pt/atrib\\_SPENA.aspx](http://www.gnr.pt/atrib_SPENA.aspx)  
PSP: [www.psp.pt](http://www.psp.pt)